

Jelzőrendszeres központok 2006.

Bevezetés

2006 augusztusában a jelenleg működő jelzőrendszeres szakmai központoknak kiküldtünk egy kérdőívet. A felmérés célja kettős volt, egyrészt a régebbi központokról kívántunk friss adatokat gyűjteni, másrészt az elmúlt egy évben a szolgáltatási hálózathoz csatlakozott központokról is szeretnénk volna információkat gyűjteni, azért hogy láthatóvá váljék, milyen irányban fejlődik a jelzőrendszeres szolgáltatás.

Az adatgyűjtés a jelzőrendszeres házi segítségnyújtás központjainak összességét célozta meg. Ehhez a szaktárca által kigyűjtött címlistát és saját adatbázisunk adatait használtuk. A Budapest 22 kerületében és további 117 településen működő 146 központból, összesen 131 darab kérdőív érkezett vissza. 15 település nem vett részt az adatszolgáltatásban. A válaszmegtagadó központok fajsúlyuk szerint nagy szórást mutatnak, mivel ebben a csoportban éppúgy találkozhatunk 50-100 készülékkal rendelkező kis központokkal, ahogyan 2000 készüléket ellátó nagy intézménnyel is. A 15 hiányzó adatsorból 13 esetben a HB Security Kft., 1 esetben a Guards Rt., egy esetben pedig a Body Guard Kft. a központok műszaki szolgáltatója.

Demográfia

A központoknak helyet adó települések közül a legkisebb a 436 lakosú Bakonypölöske, a legnagyobb pedig – Budapesttől eltekintve, amelyet a továbbiakban kerületi bontásban ismertetünk - a 1 777 141 lélekszámú Miskolc. A települések több mint harmada 10 000 fő alatti, közel kétharmada 30 000 lakosnál kevesebbel rendelkezik. Csupán a központok egytizede található 100 000 feletti településen.

Szociális szolgáltatások a központi településeken

Vizsgáltuk, hogy az adott településen hány fő részesül étkezésben, házi segítségnyújtásban, nappali ellátásban. A bentlakásos intézményi ellátás a leginkább elterjedt, 1000 lakosból átlagosan 22 részesül ebben a szolgáltatásban. Az étkeztetésben átlagosan 9,3 fő, nappali ellátásban 4,9 fő, házi segítségnyújtásban 4,6 fő részesül 1000 lakosra vetítve. A bentlakásos intézményi ellátások helyenkénti túlsúlyát a kapott értékek nagy szóródása és terjedelme, néhány kiugróan magas szélsőséges érték is mutatja.

Központok

A jelzőrendszeres központok több mint háromötöde az ún. társult települései modell szerint működik, míg kétötödük az önálló városi modell szerint. Habár a leggyakoribb a hét településből álló társulás, a társulások átlagosan kilenc településből állnak. A társult települések 62%-a 9 település összekapcsolódásából áll de előfordulnak 15, 20, és akár 44 települései modellek is.

A működési engedélyekben fenntartóként az esetek többségében (77%) a helyi önkormányzat, majd ezt követően a civil szervezetek (7%) és többcélú kistérségi társulások (7%) szerepelnek. Előfordul hogy a fenntartó szervezet Kht. (4,5%) vagy valamilyen egyéb társulás (2,3%). Egyházi intézmény és a megyei önkormányzat fenntartóként csupán egy-egy

alkalommal jelenik meg.

Az esetek közel kétharmadában minden egyes szakmai központnak van külön saját diszpécserközpontja, míg az esetek több mint egyharmadánál több szakmai központ csatlakozik egy diszpécserközpontoz. Egy településen nincs diszpécserközpont, és itt mobil telefonok segítségével történik a riasztás.

A 131 db kitöltött kérdőív közül csupán 26-nál válaszoltak úgy, hogy szednek térítési díjat a jelzőrendszere házi segítségnyújtás ellenében. A havi térítési díjak maximális értékének átlaga 443,-Ft, minimumának átlaga 315,-Ft. Előfordulnak tíz és százforintos, de kettőezer forintos havi térítési díjak is.

A gondozók száma igen szélsőséges képet mutat. Átlagosan a gondozók 61%-a rendelkezik szakképesítéssel, de van olyan központ, ahol nincs szakképzett gondozó. Míg egy gondozóra átlagosan 8 készülék jut, előfordulhat olyan, hogy 42 készülék felügyeletét látja el egy gondozó. Ha csupán a hivatásos gondozókat nézzük, ott az egy gondozóra eső készülékszám átlaga 15, a legmagasabb érték 214 az.

A gondozók riasztás esetén többféle közlekedési eszközt vesznek igénybe a mielőbbi helyszínre jutás érdekében. A leggyakrabban említett közlekedési eszköz a kerékpár (30%), majd ezt követi az intézményi gépkocsi (22,5%). Viszonylag gyakran vesznek igénybe taxit, hogy a riasztás helyszínére jussanak (17,55%), de nem ritka az sem, hogy a gondozók saját gépkocsijukat használják fel erre a célra (12,2%). Az előzőek mellett a helyszínre jutás alábbi megoldásait adták meg a kérdőívekben:

- polgárőrség gépkocsija
- gyalog, tömegközlekedés
- kismotor, biztonsági
- szolgálat gépkocsija
- egyéb vállalkozó
- diszpécser központ küldi az illetékest

Az a 142 központ, amelyről rendelkezünk információval összesen 19.973 készülékhez kapcsolódó ügyfélről gondoskodik. A központok átlagosan 142 készülékkel rendelkeznek. A leggyakoribb a 40 vagy 50 „készülékes” központ, a legkisebb központhoz 19, a legnagyobbhoz 2000 készülék tartozik. A központok közel fele „kis központnak” (19-60 készülékes) tekinthető, ezek a készülékek összességének 16%-at birtokolják. A készülékek 32%-ról gondoskodnak a „közepes központok” (61-296 készülékes), ők a központok 42%-át adják. A készülékek 53%-át látja el egy 9%-nyi kisebbség- a „nagy központok” (310-2000 készülék) csoportja. A készülékek megoszlásának szélsőséges mintázatát az eltérő műszaki rendszerek¹ és a jelzőrendszeres házi segítségnyújtás szakmai normáinak különböző értelmezési magyarázzák.

TÁBLÁZATOK

<i>1. Készülékek megoszlása a központok „mérete” alapján</i>					
	Készülékszám♠	Központok száma	Központok számának aránya (%)	Kihelyezett készülékek száma összesen	Kihelyezett készülékek aránya (%)
„kis központok”	19 -60	69	48,6	3187	15,96
„közepes	61-296	60	42,2	6343	31,76

¹ A 13 nagy „központ közül” 11-et egy szolgáltató, a HB Security üzemelteti

központok”					
„nagy központok”	310-2000	13	9,2	10443	52,29
Összesen		142	100	19973	100
♠ Az adott központok által felügyelt készülékek száma alapján képzett kategóriák, a „központ mérete”					

2. Kérdőívet nem küldő központok
Aszód
Bakonyjákó
Bakonypölöske
Balkány
Beled
Biharkeresztes
Bátonyterenye
Csorna
Öttevény
Sarkad
Sümeg
Tét
Törökbálint
Veszprém I
Zirc

3. Lakónéesség	
Átlag	56466,09
Minimum	436
Maximum	1777141
Percentili 25	6955,75
s	
50	16813,50
75	56416,50

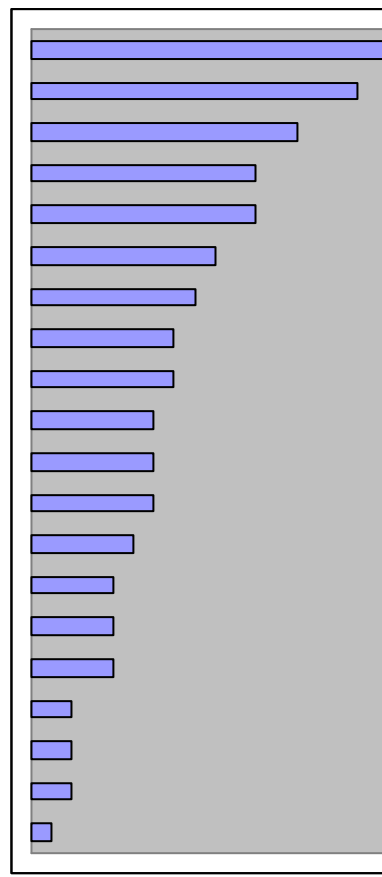
4. Lakónéesség szám											
Fő	%♠	Fő	%	Fő	%	Fő	%	Fő	%	Fő	%
436	,7	4700	17,8	9389	34,2	1781	51,4	3222	67,0	7428	85,6
671	1,4	4782	18,5	9792	34,9	1831	52,1	3268	68,5	7729	86,3
830	2,1	4928	19,2	9975	35,6	1831	52,9	3275	69,7	8000	87,0
1317	2,7	5767	19,9	1019	37,3	1850	53,0	3304	70,4	8019	87,7

1446	3,4	5892	20,5	10500	37,7	18507	54,1	38000	71,2	83811	88,4
1562	4,1	6041	21,2	10705	38,4	18510	54,8	38193	71,9	87438	89,0
1705	4,8	6180	21,9	10820	39,0	19650	55,5	38200	72,6	96760	89,7
1736	5,5	6200	22,6	11270	39,7	20411	56,2	40000	73,3	103000	90,4
2035	6,2	6430	23,3	11500	40,4	20762	56,8	47823	74,0	104821	91,1
2093	6,8	6745	24,0	11611	41,1	21000	57,5	51503	74,7	107000	91,8
2755	7,5	6763	24,7	11771	41,8	21419	58,2	56317	75,3	109873	92,5
2789	8,2	7020	25,3	12000	42,5	22475	58,9	56715	76,0	116540	93,2
2827	8,9	7105	26,0	12090	43,2	23000	59,6	58203	76,7	120397	93,8
2924	9,6	7162	26,7	12122	43,8	23864	60,3	58564	77,4	121000	95,2
2945	10,3	7300	27,4	12469	44,5	25000	61,0	59000	78,1	127594	95,9
3400	11,0	7342	28,1	12643	45,2	25152	61,6	60174	78,8	128913	96,6
3498	11,6	7397	28,8	13501	45,9	25532	62,3	61470	80,1	156000	97,9
3700	13,0	7492	29,5	13534	46,6	26421	63,0	62871	80,8	162889	98,6
3900	13,7	8100	30,1	13715	47,3	27913	63,7	64769	81,5	1777141	100,0
4070	14,4	8582	30,8	13764	47,9	28900	64,4	67516	82,2		
4081	15,1	8677	31,5	15000	48,6	30000	65,1	69000	82,9		
4232	15,8	8712	32,2	15047	49,3	30520	65,8	70555	83,6		
4337	16,4	8969	32,9	16189	50,0	30551	66,4	71089	84,2		
4524	17,1	9300	33,6	17438	50,7	31912	67,1	73002	84,9		

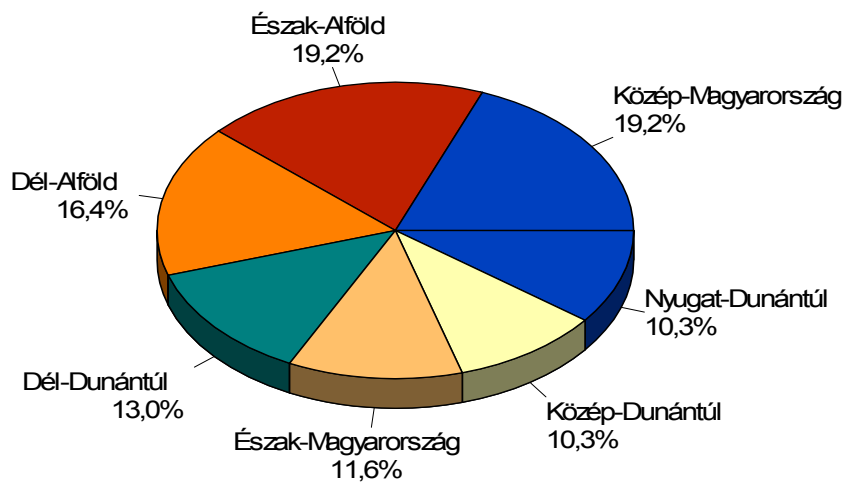
♠ % alatt itt a „cumulative percent” szerepel

5. Központok megyék szerinti megoszlása		
	Esetszám	%
Budapest	22	15,1
Szabolcs-Szatmár-Bereg	16	11

Borsod-Abaúj-Zemplén	13	8,9	
Bács-Kiskun	11	7,5	
Hajdú-Bihar	11	7,5	
Veszprém	9	6,2	
Baranya	8	5,5	
Csongrád	7	4,8	
Győr-Sopron-Moson	7	4,8	
Békés	6	4,1	
Pest	6	4,1	
Tolna	6	4,1	
Somogy	5	3,4	
Fejér	4	2,7	
Vas	4	2,7	
Zala	4	2,7	
Heves	2	1,4	
Komárom-Esztergom	2	1,4	
Nógrád	2	1,4	
Jász-Nagykun-Szolnok	1	0,7	
Összesen	146	100	

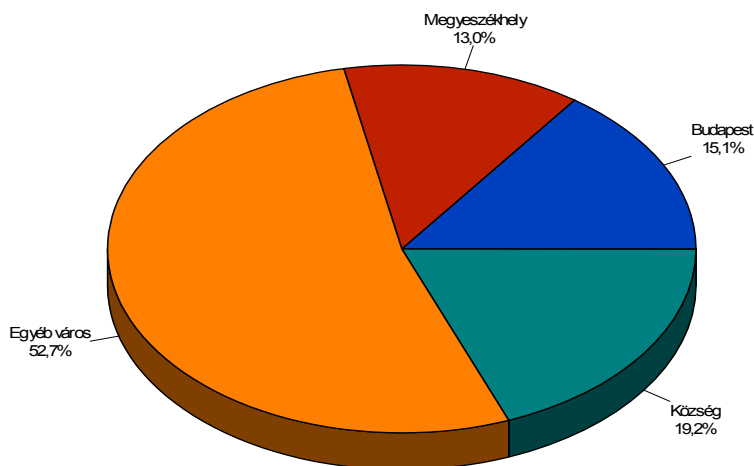


1. ábra
Központok régió szerinti megoszlása



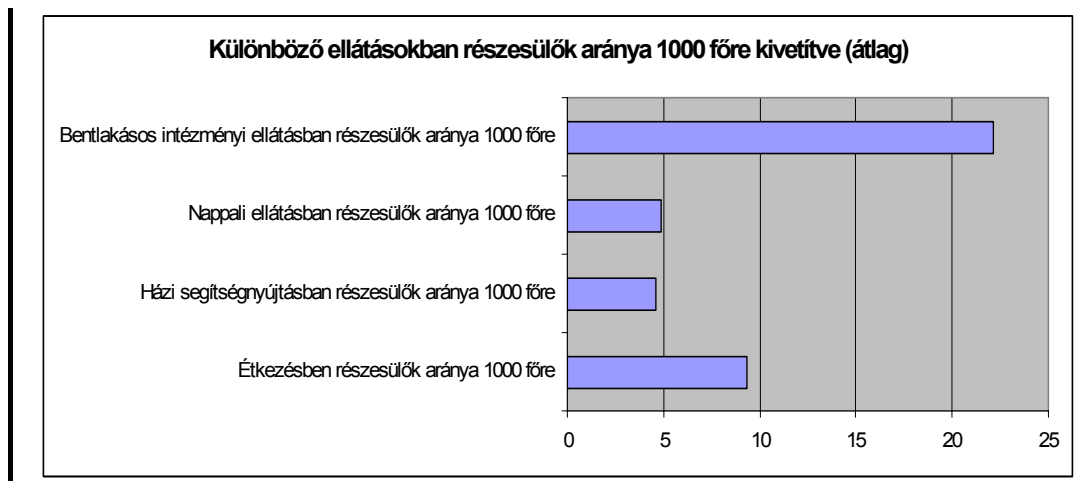
2. ábra

Központok településtípus szerinti megoszlása



Szociális szolgáltatások a központi településeken

6. Az egyes szolgáltatások				
	Étkezésben részesülők aránya 1000 főre	Házi segítségnyújtásban részesülők aránya 1000 főre	Nappali ellátásban részesülők aránya 1000 főre	Bentlakásos intézményi ellátásban részesülők aránya 1000 főre
Válaszhiány	5	6	9	9
Átlag	9,3047	4,5994	4,8768	22,1307
Medián	7,4550	3,0562	3,2354	3,3085
Szórás	6,78309	4,84194	6,42771	180,81266
Terjedelem	42,17	30,12	60,24	2007,23
Minimum	,00	,00	,00	,00
Maximum	42,17	30,12	60,24	2007,23



7. Önálló vagy társult modell		
	Esetszám	%
Önálló	53	40,5
Társult	78	59,5
Összesen	131	100,0

8. A társulás hány településből áll?	
Átlag	9,23
Leggyakoribb érték	7,00
Szórás	6,995
Minimum	2
Maximum	44

9. A társulás hány településből áll? - részletes		
	Esteszám	%
2	3	3,8
3	9	11,5
4	10	12,8
5	9	11,5
6	3	3,8
7	6	7,7
8	3	3,8
9	5	6,4
10	5	6,4
11	3	3,8
12	4	5,1
13	5	6,4
15	1	1,3
16	2	2,6
17	1	1,3
18	3	3,8
19	1	1,3
20	1	1,3

21	1	1,3
26	1	1,3
29	1	1,3
44	1	1,3
Összesen	78	100,0
Adathiány	16	
Mindösszesen	94	

9. A fenntartó típusa				
	Működési engedélyekben szereplő fenntartó		A szakmai központok fenntartó szerint	
	Esetszám	%	Esetszám	%
Önkormányzat	102	77,3	114	86,4
Civil szervezet	9	6,8	10	7,6
Egyházi intézmény	1	,8	1	,8
Kht	6	4,5	2	1,5
Többcélú kistérségi társulás	9	6,8		
Megyei önkormányzat	1	,8		
Egyéb társulás	3	2,3		
Profitorientált intézmény			4	3,0
Összesen	131	100,0	131	100

10. Milyen típusú diszpécserközpontjuk van?		
	Esetszám	%
A jelzőrendszeres szakmai központnak van saját diszpécserközpontja	84	64,1
Más jelzőrendszeres szakmai központokkal közös diszpécserközpontjuk van	46	35,1
Nincs	1	,8
Összesen	131	100,0

11. Ki működteti a diszpécserközpontot?		
	Esetszám	%
Műszaki szolgáltató, személyesen	38	29,2
Műszaki szolgáltató, automata	9	6,9
Valamely intézmény	74	56,9
Egyéb	7	5,4
Saját diszpécserközpont	1	,8
Nincs	1	,8
Összesen	130	100,0
Válaszhiány	1	
Mindösszesen	131	

12. Mióta működik a jelzős központ? - év		
	Esetszám	%

1994	1	,8
1996	1	,8
1999	5	3,8
2000	7	5,4
2001	9	6,9
2002	7	5,4
2003	12	9,2
2004	25	19,2
2005	45	34,6
2006	18	13,8
	130	100,0
Válaszhiány	1	

13. Szednek-e térítési díjat?		
	Esetszám	%
Igen	26	19,8
Nem	105	80,2
Összesen	131	100,0

14. Térítési díjak			
	Térítési díj max összege (Ft/hó)	Térítési díj minimum összege (Ft/hó)	Térítési díj átlagos összege (Ft/hó)
Esetszám	22	22	25
Átlag	443,41	315,23	358,36
Leggyakoribb érték	430,00	300,00	300,00
Minimum	100	0	10
Maximum	2000	2000	2000

15. Gondozók				
	Egy hivatásos gondozóra eső készülékszám	Egy gondozóra eső készülékszám	Egy szakképesíté ssel rendelkező gondozóra eső készülékszám	Szakképesít éssel rendelkező k aránya (%)
Válaszhiány	29	9	31	10
Átlag	15,3057	7,9758	17,0756	61,6202
Minimum	,00	,81	1,72	,00
Maximum	214,00	42,50	214,00	100,00

16. A falugondnoki szolgáltatás részt vesz-e a jelzőrendszeres házi segítségnyújtásban?		
	Esetszám	%
Igen	16	12,9

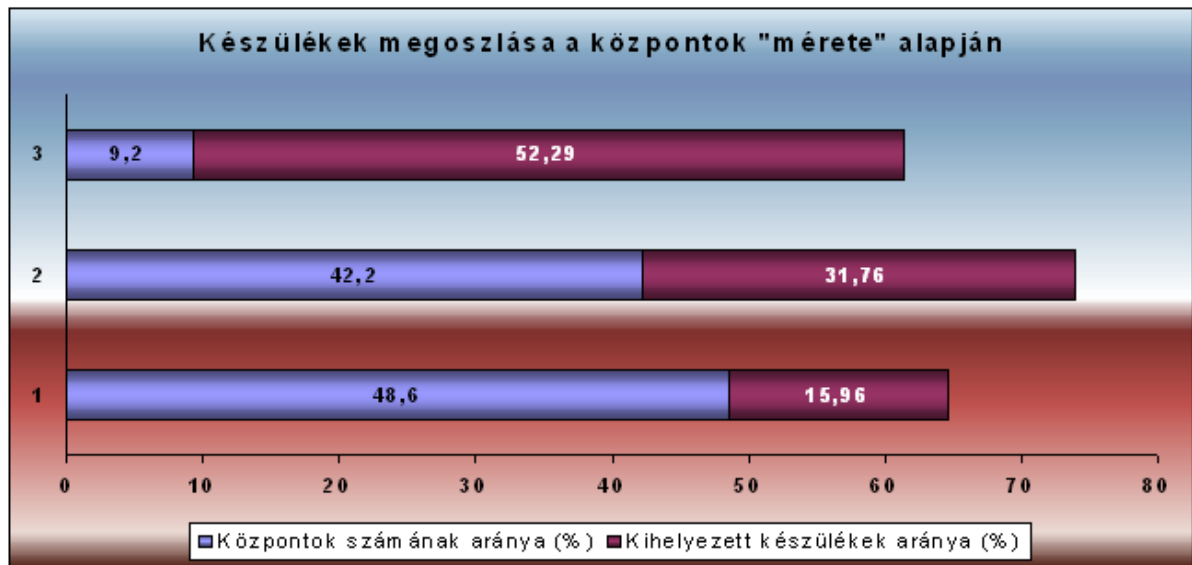
Nem	108	87,1
Összesen	124	100,0
Válaszhiány	7	

17. Riasztás esetén a helyszínre jutás eszköze♠		
	Esetszám	%
Kerékpár	75	30,61
Intézményi gépkocsi	55	22,45
Taxi	43	17,55
Saját autó	30	12,24
Polgárőrség gépkocsija	15	6,12
Gyalog, tömegközlekedés	13	5,31
Kismotor	8	3,27
Biztonsági szolgálat gépkocsija, egyéb vállalkozó	5	2,04
Diszpécser központ küldi az illetékest	1	0,41
♠ Itt több válasz is megadható	245	100,00

18. Kihelyezett készülékek száma	
Válaszhiány	4
Átlag	140,65
Std. Deviation	258,874
Minimum	19
Maximum	2000

19. Készülékek megoszlása a központok „mérete” alapján					
	Készülékszám♠	Központok száma	Központok számának aránya (%)	Kihelyezett készülékek száma összesen	Kihelyezett készülékek aránya (%)
„kis központok”	19 -60	69	48,6	3187	15,96
„közepes központok”	61-296	60	42,2	6343	31,76
„nagy központok”	310-2000	13	9,2	10443	52,29
Összesen		142	100	19973	100
♠ Az adott központok által felügyelt készülékek száma alapján képzett kategóriák, a „központ mérete”					

3. ábra



- 1 "kicsi központ"
- 2 "közepes központ"
- 3 "nagy központ"